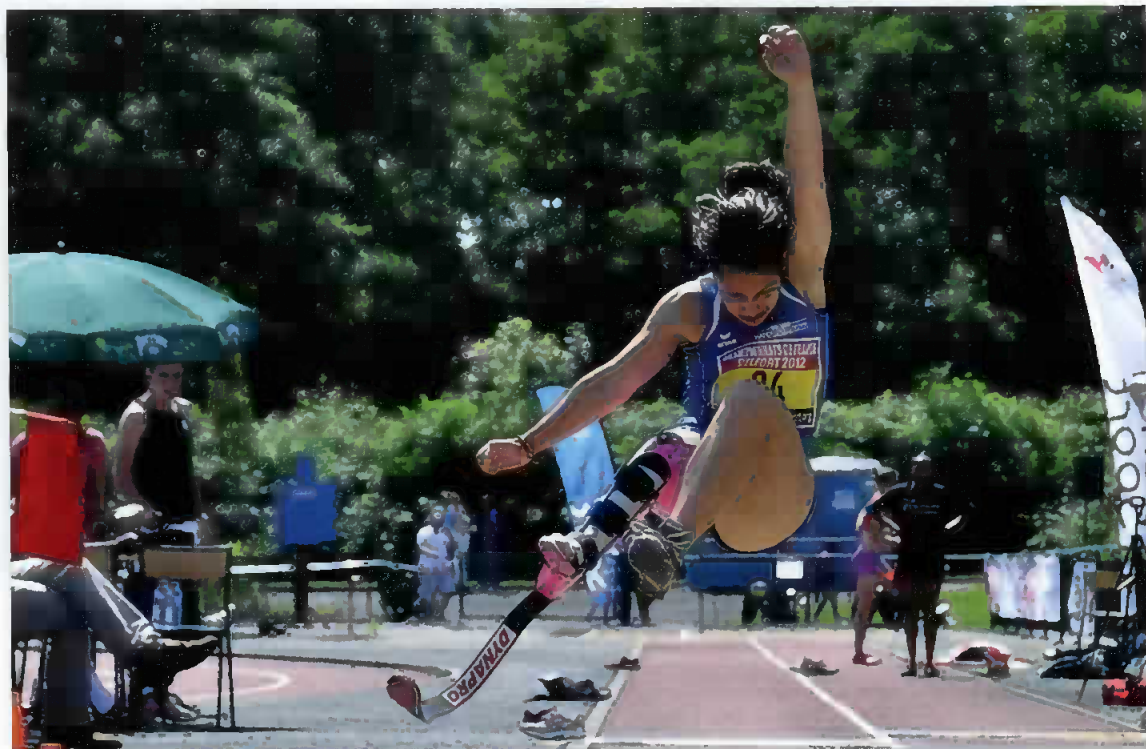


Pour le Sport adapté et le Handisport

Longtemps en marge, le Sport adapté et le Handisport ont trouvé leur pleine mesure en Languedoc-Roussillon. La pratique quotidienne du sport et le haut-niveau bénéficient d'une politique sportive régionale tournée vers l'intégration.



La Nîmoise Oriane Lopez, qui a participé aux Jeux Paralympiques de Londres en 2012.

L'un des objectifs de la Région étant le développement de la vie et des pratiques sportives, le handisport est forcément devenu, au fil du temps, une question prioritaire. Là aussi, la pratique quotidienne et le haut-niveau cohabitent, deux aspects sur lesquels le soutien régional est en net progrès. Un volet « pratique au quotidien » qui se concrétise par un partenariat important avec le Comité Régional de Sport adapté. Celui-ci intègre tout ce qui concerne la formation fédérale (115 diplômes fédéraux), pour les officiels (juges et arbitres) ainsi que pour les dirigeants sportifs. Au total, pas moins de 235 personnes sont concernées. La Région n'oublie bien sûr pas les sportifs eux-mêmes, en soutenant les championnats et les différentes manifestations sportives. Citons par exemple l'organisation de quatorze championnats régionaux et interrégionaux, l'accueil de la sélection de football pour la Coupe de France des Régions, et l'organisation de stages et aides aux licenciés retenus en équipe de France. Un Sport adapté en plein boom, notamment depuis les derniers Jeux Para-

lympiques. Depuis la fin d'année dernière, les athlètes concernés sont intégrés au collectif olympique régional. Un soutien régional capital, quand on sait que la Ligue Languedoc-Roussillon de Sport adapté regroupe actuellement plus de 3171 licenciés pour plus de 67 associations affiliées à la FFSA (Fédération française du sport adapté).

La Région valorise les athlètes ayant un potentiel olympique

L'autre volet du soutien régional concerne donc le handisport et l'accès au haut niveau. Là aussi, comme pour le Sport adapté, le partenariat prend en compte tous les aspects fédéraux, à savoir la formation des accompagnateurs techniques fédéraux. Autres aspects intégrés à ce partenariat, les certificats de qualification handisport, la sécurité, le suivi médico-sportif, sans oublier la formation des dirigeants spor-

tifs (gestion, responsabilité des dirigeants, communication). La Région soutien également l'organisation d'opérations régionales et nationales, comme par exemple le Challenge de Sarbacane, devenu un événement incontournable dans le monde du handisport. Des journées multi-activités de découverte, le développement de la pratique de sport de nature et les activités de montagne et nautique sont également mis en avant par la politique sportive régionale. Le gros du partenariat est évidemment réservé aux athlètes, notamment à leur préparation. Un suivi médico-sportif, psychologique et de préparation physique a été mis en place, sans oublier l'organisation de stages et de regroupements en athlétisme, football, natation, tennis et tennis de table. Au total, une centaine de sportifs de haut niveau sont concernés par le soutien régional. Des athlètes qui bénéficient du suivi de la Région sur l'adaptation des équipements sportifs. Preuve que le Sport adapté et le Handisport sont aujourd'hui pleinement intégrés à la politique sportive régionale.